

キャプテンパイル工法 施工情報シート

管理No	013	提案名	シース管の三箇所固定		
提案年月日	2006/12/22	会社名	戸田建設(株)	氏名	石丸達朗

1. 現況

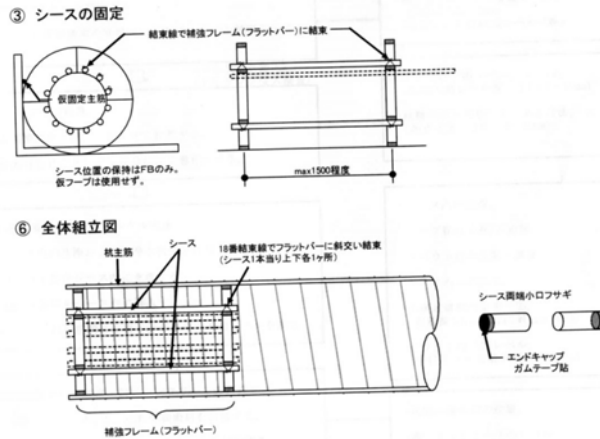
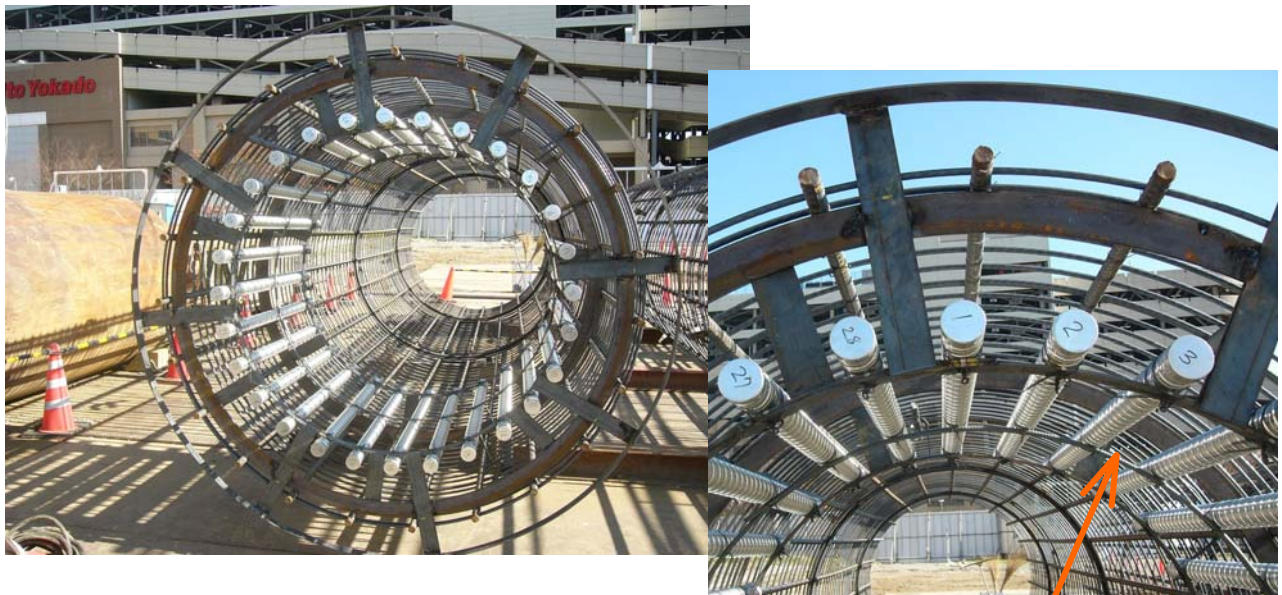


図 4.1.2 鉄筋かごの組立とシースの組み込み手順

シース管の固定は、上端と下端の2ヶ所である。
ケースバイケースで、打設時のコンクリート圧でたわむことがある。

2. 提案方法又は改善事例



コンクリート打設時のたわみを防止するため、施工マニュアル仕様に追加して、D13リングをシース中央部に配した。このリングはシース管とを互いに結束しているだけで、補強リング等とは固定していない。
(シース管に番号をつけ、鉄筋工と社員の管理を容易にしている。うっかりミスの防止)

3. 検討結果

判定区分	提案1	A	B	C	D	E	備考	検討終了年月日	2007/4/23
	提案2	A	B	C	D	E	備考		

判定区分Aとする。